

# Altiris eXpress™ Server Mgmt Suite™

> IMPLEMENTACIÓN, GESTIÓN Y MONITOREO CENTRALIZADOS PARA LOS SERVIDORES DE EMPRESA

Server Mgmt Suite les brinda a los administradores de TI una solución completa para la gestión de los servidores y de las operaciones críticas de la empresa. Este conjunto de programas ha sido diseñado para simplificar el ciclo de vida completo del servidor y contiene soluciones para la implementación del servidor, la entrega de software, la recopilación de inventarios, el control de eventos y el control remoto.

## Implementación de servidores

El ciclo de vida de un servidor empieza con su implementación. Server Mgmt Suite incorpora la tecnología de implementación premiada de Altiris. Todas las tareas de implementación pueden iniciarse desde una consola de gestión de uso fácil que proporciona programación, estandarización y personalización de las tareas TI. Server Mgmt Suite le ofrece una implementación completa que abarca la clonación, implementación, instalación, configuración, copias de seguridad, restauración y gestión de cambios en cada servidor de la empresa.

## Distribución de software

Una vez que un servidor ha sido implementado, los administradores deben distribuir en forma continua el nuevo software, actualizaciones, parches, etc. Server Mgmt Suite incluye la flexibilidad de entregar software no sólo en un entorno de LAN, sino también a través de una WAN o incluso a servidores remotos. El cliente de entrega de software de Server Mgmt Suite detecta automáticamente la velocidad de la conexión de la red y ajusta apropiadamente el uso

del ancho de banda. Si la conexión de red se pierde mientras un cliente descarga un paquete, se reinicia la descarga desde el punto en que se interrumpió, aun si se encuentra a la mitad de un archivo.

## Soporte completo para inventarios

Server Mgmt Suite proporciona un inventario completo de hardware y de software para cada servidor sujeto a la administración. Los administradores del servidor pueden asumir el control del hardware y del software en los entornos LAN, WAN y de conexión telefónica. Los agentes extensibles permiten que los clientes gestionen cuáles son los datos que se deben captar y cómo se genera el informe.

## Monitor de eventos del servidor

Server Mgmt Suite también incluye un monitor integrado de eventos de servidor. El monitor de eventos rastrea proactivamente y responde a los errores de eventos de aplicación y de sistema que señalan, típicamente, ciertas situaciones problemáticas que pueden presentarse en los servidores de la empresa. Su diseño dimensionable ocupa una cantidad mínima de los recursos del sistema y rastrea eventos en los servidores Windows NT, 2000 y .NET.

## Control remoto

Server Mgmt Suite también incluye Carbon Copy, un sistema de control remoto que conecta fácilmente a los usuarios remotos con los recursos de la empresa al mismo tiempo que conecta al personal de soporte con las áreas problemáticas. Carbon Copy brinda soporte para la comunicación a través de módem, LAN o WAN. Conecta a las personas con los recursos que más necesitan en forma confiable y segura.

## Server Mgmt Suite contiene:

- > Deployment Solution™
- > Inventory Solution™
- > SW Delivery Solution™
- > Carbon Copy Solution™
- > Server Monitor Solution™

## BENEFICIOS

- > Gestión completa de ciclo de vida para los servidores de empresa.
- > Consola de Web. Fácil de implementar y gestionar.
- > Incluye la tecnología de implementación premiada de Altiris.
- > Se integra con otras soluciones Altiris, tales como Client Mgmt Suite, para extender las funciones de gestión a los PC, notebook y handheld.
- > Líder del sector en materia de la relación precio/valor.

- > Una variedad de herramientas para la gestión y monitoreo remotos.
- > Numerosos informes de Web predefinidos.

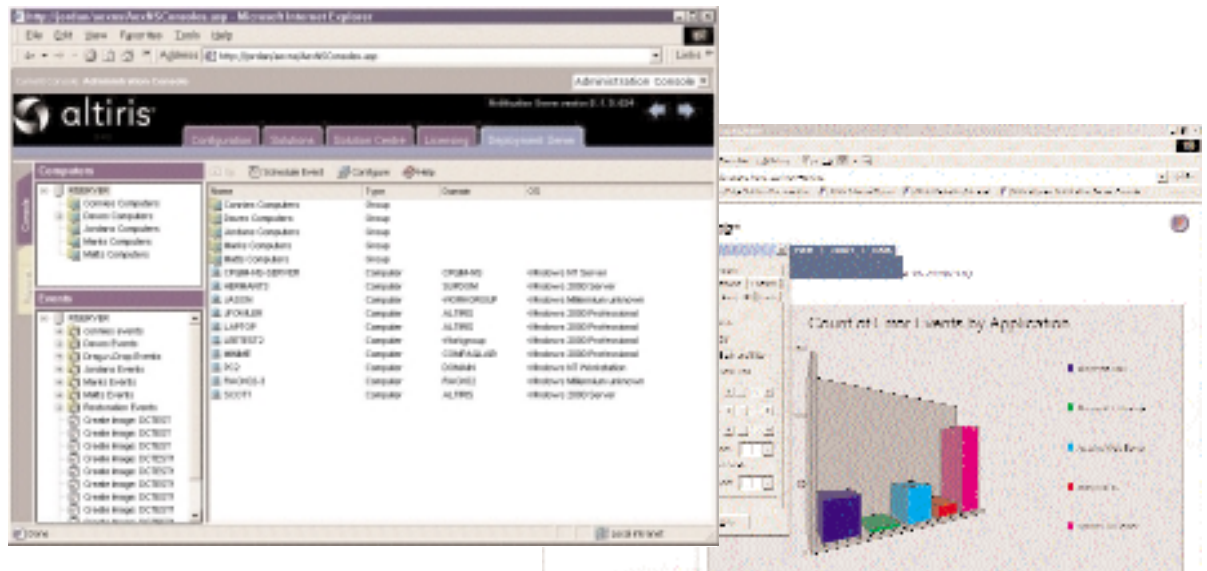
## Contáctenos

Aprenda más acerca de las soluciones de Altiris visitando [www.altiris.com](http://www.altiris.com) hoy mismo. O bien, llame a uno de nuestros representantes de ventas al +1.801.226.8500.

## ¡Pruebe Server Mgmt Suite gratis!

Obtenga una copia de evaluación de 30 días de Server Mgmt Suite dotada de todas las funciones en [www.altiris.com](http://www.altiris.com).

Con Server Mgmt Suite es fácil crear y archivar eventos de implementación y restauración.



Informe de Web que muestra un recuento de errores en el registro de eventos del servidor, agrupados por aplicaciones.

ALTIRIS AMERICAS  
588 West 400 South  
London, Utah 84042  
T +1 801 226 8500  
F +1 801 226 8506  
e-mail:  
ventas@altiris.com

ALTIRIS EMEA  
Ostring 17-19  
76829 Landau  
Alemania  
T +49 (0) 6341 91759-0  
F +49 (0) 6341 91759-11  
e-mail:  
emeasales@altiris.com

ALTIRIS AUSTRALIA  
Level 13, NCR House  
8 - 20 Napier Street  
North Sydney NSW 2060  
Australia  
T +61 (0) 2 8925 4500  
F +61 (0) 2 8925 4599  
e-mail:  
sales@altiris.com.au

## REQUISITOS DE SISTEMA

### Clientes de Server Mgmt Suite

- **Procesador**—de clase Pentium\* II ó superior
- **Sistema operativo**—Windows\* NT o 2000
- **Espacio de disco**—6 MB
- **Memoria**—256 MB RAM

### Altiris Notification Server™

Server Mgmt Suite requiere la instalación y configuración de Altiris eXpress Notificaion Server en un servidor.

- **Procesador**—Pentium Pro 200 ó superior (933 MHz recomendado)
- **Sistema operativo**—Windows NT\* Server 4.0 (SP6 ó superior), Windows 2000 (SP1 ó superior), o Windows XP
- **Espacio de disco**—mínimo de 500 MB (4 GB recomendado)
- **Memoria**—256 MB RAM



[www.altiris.com](http://www.altiris.com)